

REVUE INTERNATIONALE DE LA CROIX-ROUGE

Inter arma  *caritas*

BULLETIN INTERNATIONAL DES SOCIÉTÉS DE LA CROIX-ROUGE

SOMMAIRE :

	Pages
A. WILD, <i>ancien pasteur, Directeur du Bureau Central de renseignements pour la prévoyance sociale à Zurich.</i>	
L'assistance publique et privée en Suisse	1053
CONSTANTIN NAVILLE, <i>Délégué du Comité International.</i>	
La situation sanitaire en Roumanie	1064
D ^r G. CHATENAY, <i>Délégué du Comité International.</i>	
La situation sanitaire en Pologne	1075
CHRONIQUE. Les forces respectives des Croix-Rouges, 1080. — Les disparus, 1085.	
BIBLIOGRAPHIE. Prisonniers de guerre, 1098. — Médecine, 1100.	
BULLETIN INTERNATIONAL DES SOCIÉTÉS DE LA CROIX-ROUGE (voir la 4 ^{me} page de la couverture)	1103

GENÈVE
COMITÉ INTERNATIONAL DE LA CROIX-ROUGE

Comité International de la Croix-Rouge

à GENÈVE

- MM. Ador, Gustave**, Président de la Confédération suisse (1919), *Président*, Berne.
Naville, Edouard, Professeur à l'Université, Associé étranger de l'Institut de France, *Président par intérim*.
D'Espine, Adolphe, D^r-méd., Professeur à l'Université, Associé étranger de l'Académie de Médecine de Paris, *Vice-Président*.
Ferrière, Frédéric, D^r-méd., *Vice-Président*.
Gautier, Alfred, Docteur en droit, Professeur à l'Université, Juge à la Cour de cassation, *Vice-Président*.
Moynier, Adolphe, Consul honoraire de Belgique, *Trésorier*.
Des Gouttes, Paul, Docteur en droit, avocat, *Secrétaire Général*.
Odier, Edouard, ancien Ministre de Suisse à Pétrograde.
Boissier, Edmond, Colonel.
Michell, Horace, Docteur ès-lettres, Conseiller national.
Barbey-Ador, Frédéric, Archiviste-paléographe, Chargé d'affaires de Suisse à Bruxelles.
Rappard, William, Docteur en droit, Professeur à l'Université.
M^{lle} Cramer, R. M.
MM. Sautter, Ernest, ingénieur, industriel.
Bouvier, Bernard, Professeur à l'Université, Agrégé de l'Université de France, Docteur en philosophie h. c. de l'Université de Zurich.
Gautier, Lucien, Docteur en théologie, Professeur honoraire à l'Université.
Pictet, Guillaume, banquier.

REVUE INTERNATIONALE DE LA CROIX-ROUGE ET BULLETIN

Conseil de Rédaction (Commission du C. I. C.-R.)

MM. A. Gautier, président, D^r F. Ferrière, W. Rappard.

Comité de Direction :

M. Paul Des Gouttes, membre du C. I. C.-R., **MM. Etienne Clouzot, K. de Watteville.**

Rédaction et Administration :

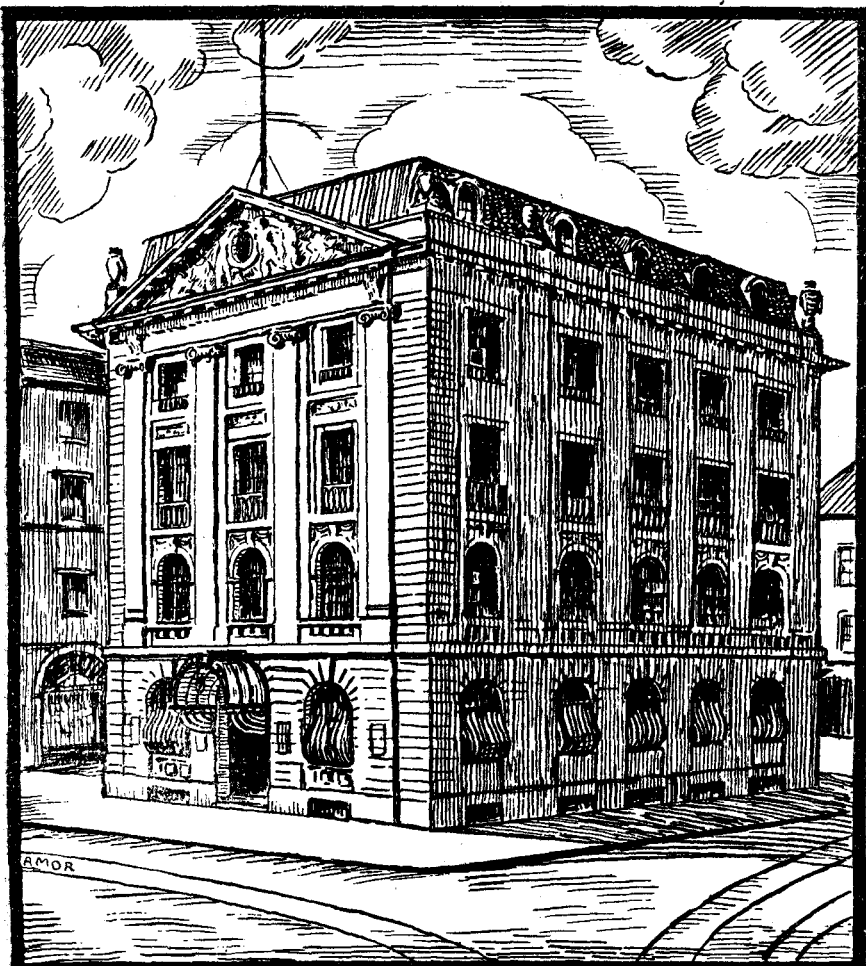
Corraterie, 24. Téléphone : 9-33

Adresse télégraphique : **Rebullt.**

Promenade du Pin, 1. Téléphones : 13-65 : 13-45 : 13-46.

Adresses des Comités Centraux

- ALLEMAGNE.** — Comité central des Associations allemandes de la Croix-Rouge, Am Karlsbad, 23, *Berlin*, W. 35.
- ARGENTINE.** — Comité central de la Croix-Rouge Argentine, Moreno, 3365, *Buenos-Ayres*.
- AUTRICHE.** — Société Autrichienne de la Croix-Rouge (Bundesleitung der Oesterreichischen Gesellschaft vom Roten Kreuze), Milchgasse, 1, *Vienne*, I.
- BADE.** — Comité central de la Société Badoise de la Croix-Rouge, Gartenstrasse, 49, *Carlsruhe*.
- BAVIÈRE.** — Comité central de la Société Bavaroise de la Croix-Rouge, Finkenstrasse, 3, *Munich*.
- BELGIQUE.** — Croix-Rouge de Belgique, rue de Livourne, 80, *Bruelles*.
- BRÉSIL.** — Société Brésilienne de la Croix-Rouge, rua Ubaldino do Amaral, 75, *Rio de Janeiro*.
- BULGARIE.** — Société Bulgare de la Croix-Rouge, *Sofia*.



S^{té} de BANQUE SUISSE

FONDÉE EN 1872

Capital-actions et réserves: 131 millions

GENÈVE

6, Corraterie.

*Bâle, Zurich, S^t Gall, Lausanne,
Chaux-de-Fonds, Londres, E.C.*

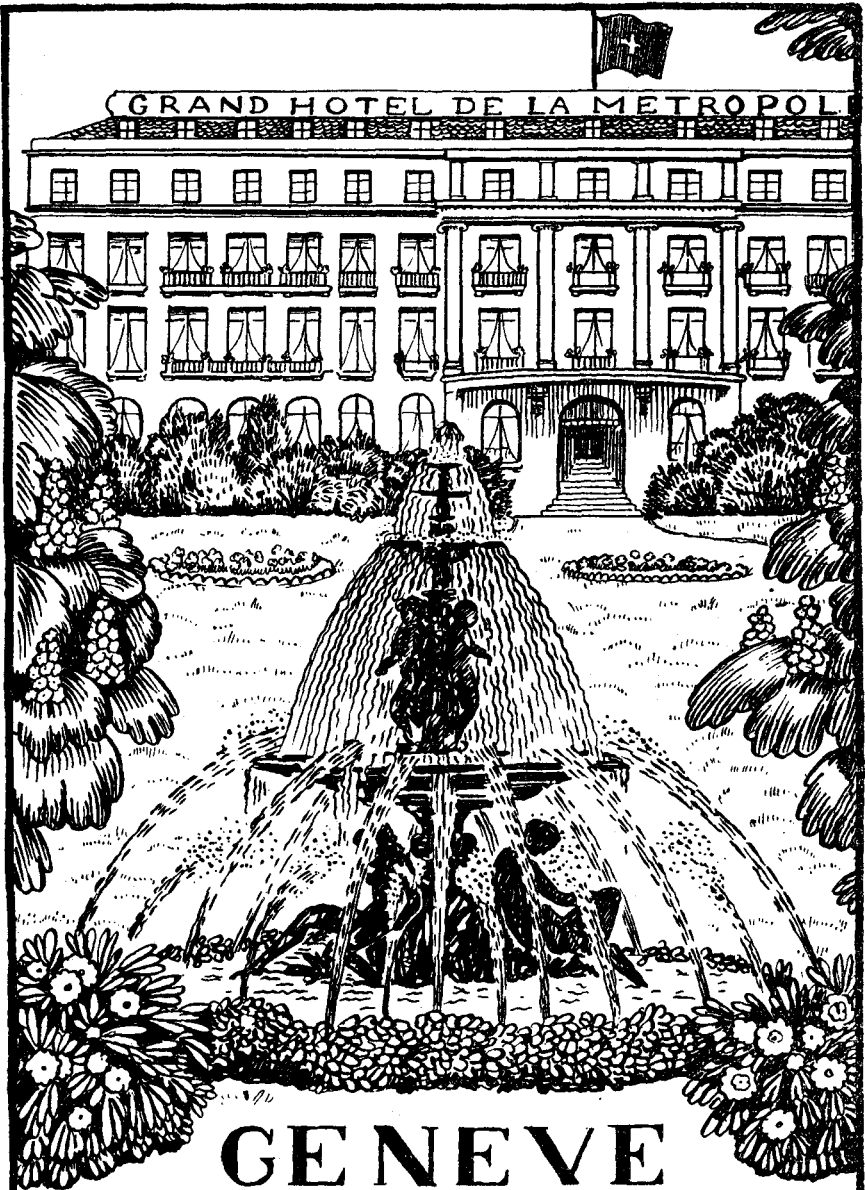
JP



CHOCOLAT
KLAUS

A.M.O.R - S.C.

José Porto



GENEVE
GRAND HOTEL
DE LA
METROPOLE