

REVUE INTERNATIONALE DE LA CROIX-ROUGE



BULLETIN INTERNATIONAL DES SOCIÉTÉS DE LA CROIX-ROUGE

SOMMAIRE :

| | Pages. |
|---|--------|
| THOMAS EDWARD GREEN, A. M., S. T. D., <i>directeur national du Bureau des conférences de la Croix-Rouge américaine.</i> | |
| Le rôle des conférenciers dans la Croix-Rouge. | 1001 |
| GEORGES WERNER, <i>président du Conseil exécutif de l'Union internationale de secours aux enfants.</i> | |
| Le « Save the Children Fund » (<i>avec fac simile</i>) | 1008 |
| J. L. MÖLLER HOLST, <i>ancien vice-consul du Danemark à Irkoutsk.</i> | |
| La situation des prisonniers de guerre en Sibérie centrale et orientale | 1025 |
| CHRONIQUE. La pandémie grippale de 1918-1919, 1931. — La protection de l'enfance en Belgique, 1035. | |
| BIBLIOGRAPHIE. Oeuvre universitaire suisse, 1037. — Protection de la jeune fille, 1038. — Protection de l'enfance, 1039. — Ankylostomiase, 1040. — Prophylaxie, 1040. | |
| BULLETIN INTERNATIONAL DES SOCIÉTÉS DE LA CROIX-ROUGE (voir la 4 ^{me} p. de la couverture) | 1043 |

GENÈVE
COMITÉ INTERNATIONAL DE LA CROIX-ROUGE

Comité International de la Croix-Rouge à GENÈVE

- MM. Ador, Gustave, Président.**
Naville, Edouard, Professeur honoraire à l'Université, Associé étranger de l'Insti de France, Vice-Président.
D'Espine, Adolphe, D^r-méd., Professeur à l'Université, Associé étranger de l'Académie de Médecine de Paris, Vice-Président.
Ferrière, Frédéric, D^r-méd., Vice-Président.
Gautier, Alfred, Docteur en droit, Professeur à l'Université, Juge à la Cour cassation, Vice-Président.
Moynier, Adolphe, Consul honoraire de Belgique, Trésorier.
Des Gouttes, Paul, Docteur en droit, avocat, Secrétaire général.
Boissier, Edmond, Colonel, Député au Grand Conseil.
Michell, Horace, Docteur ès-lettres.
Barbey-Ador, Frédéric, Archiviste-paléographe, Chargé d'affaires de Suisse Bruxelles.
Rappard, William, Docteur en droit, Professeur à l'Université.
M^{lle} Cramer, R. M.
MM. Sautter, Ernest, ingénieur, industriel.
Bouvier, Bernard, Professeur à l'Université, Agrégé de l'Université de France Docteur en philosophie h. c. de l'Université de Zurich.
Gautier, Lucien, Docteur en théologie, Professeur honoraire à l'Université.
Pletet, Guillaume, banquier.
Chenevière, Jacques, homme de lettres.

REVUE INTERNATIONALE DE LA CROIX-ROUGE ET BULLETIN

Conseil de Rédaction (Commission du C. I. C.-R.)

MM. A. Gautier, président, D^r F. Ferrière, W. Rappard.

Comité de Direction :

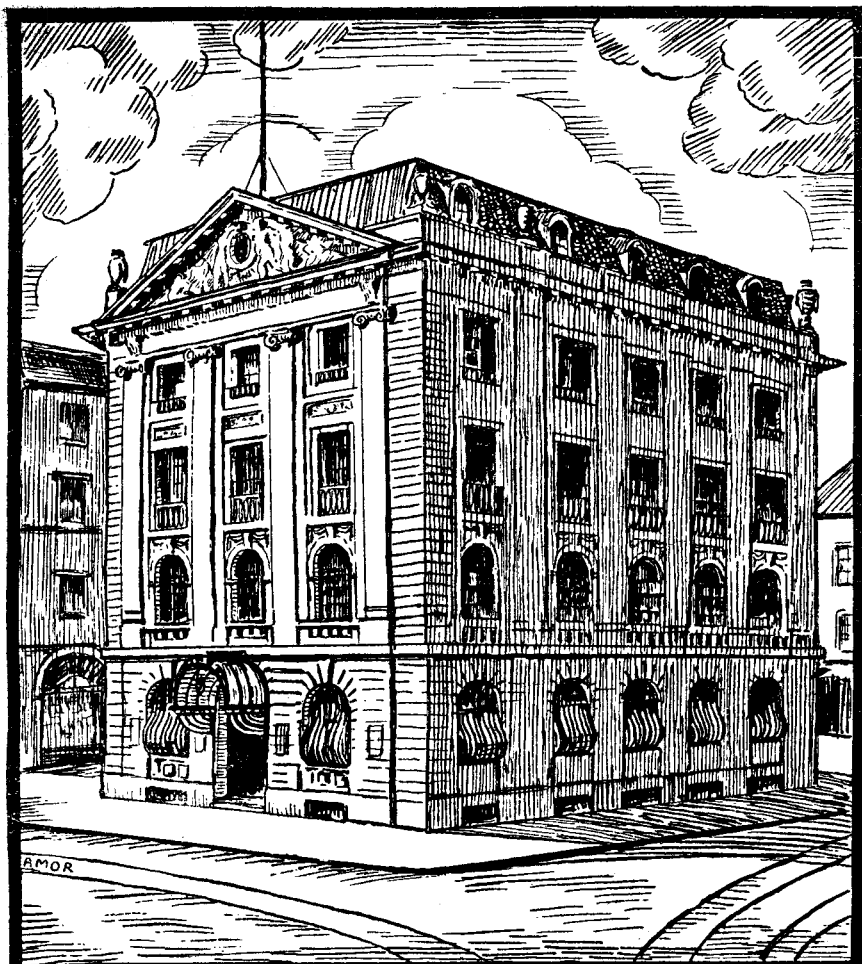
M. Paul Des Gouttes, membre du C. I. C.-R., MM. Etienne Clouzot, K. de Watteville.

Rédaction et Administration :

Promenade du Pin, 1. Téléphones : 13-65 : 13-45 : 13-46. Adresse télégr. : Rebulint.

Adresses des Comités Centraux

- ALLEMAGNE.** — Comité central des Associations allemandes de la Croix Rouge, Am Karlsbad, 23, *Berlin*, W. 35.
- ARGENTINE.** — Comité central de la Croix-Rouge argentine, Sarmiento 643, *Buenos-Ayres*.
- AUTRICHE.** — Société autrichienne de la Croix-Rouge (Bundesleitung der Oesterreichischen Gesellschaft vom Roten Kreuze), Milchgasse, 1 *Vienne*, I.
- BADE.** — Comité central de la Société badoise de la Croix-Rouge, Gartenstrasse, 49, *Carlsruhe*.
- BAVIÈRE.** — Comité central de la Société bavaroise de la Croix-Rouge, Finkenstrasse, 3, *Munich*.
- BELGIQUE.** — Croix-Rouge de Belgique, rue de Livourne, 80, *Bruxelles*.
- BRÉSIL.** — Société brésilienne de la Croix-Rouge, rua Ubaldino do Amaral, 75, *Rio de Janeiro*.
- BULGARIE.** — Société bulgare de la Croix-Rouge, *Sofia*.
- CHILI.** — Comité central de la Croix-Rouge chilienne, *Punta Arenas*.
- CHINE.** — Comité central de la Société chinoise de la Croix-Rouge, *Pékin*.



S^{té} de **BANQUE SUISSE**

FONDÉE EN 1872

Capital-actions et réserves: 131 millions

GENÈVE

6, Corraterie.

*Bâle, Zurich, S^t Gall, Lausanne,
Chaux-de-Fonds, Londres, E.C.*

JP